

HydroWhirl® Poseidon®

Buse rotative en PTFE

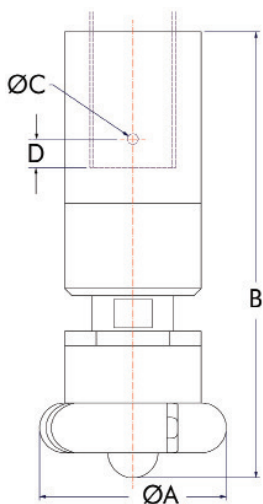
CARACTÉRISTIQUES

- Nettoie plus rapidement avec moins d'eau et moins de pression qu'une buse statique.
- Réalisation en PTFE:
 - Résistante aux agressions chimiques
 - Résistante à la corrosion
- Trois types de connexions possibles: Clips pour tube intérieur ou extérieur, clips DIN. Possibilité de raccords taraudés sur demande.
- Matériaux approuvés FDA pour une utilisation NEP.

PARAMÈTRES DU JET

- Rotation lente pour un récurage efficace
 - PULVÉRISATION omnidirectionnelle sur 360°
- Débits: de 14.3 à 307 l/min

Ouverture minimum dans le réservoir: Petite: 75mm, Grande: 83mm



| Type de raccord | References Buse | | | | | | | | | | | |
|--------------------------------|-----------------|------|------|------------------|------|------|------------------|--------|------|--------------------------------------|--------|--------|
| | HWP-10 | | | HWP-23 HWP-28 | | | HWP-32 HWP-37 | | | HWP-48 HWP-55 HWP-65 HWP-73 | | |
| FNPT/BSP | 1/4" | 3/8" | 1/2" | 3/8" | 1/2" | 3/4" | 1/2" | 3/4" | 1" | 1" | 1-1/4" | 1-1/2" |
| Pipe Clip-On | | | | | | | X | | | | | |
| Dim F (mm) | 13.7 | 17.3 | 21.3 | 17.3 | 21.3 | 26.7 | 21.3 | 26.7 | 33.5 | 33.5 | 42.2 | 48.3 |
| Tube Clip-On | 1/2" | 3/4" | | 3/4" | 1" | | 1" | 1-1/4" | | 1-1/2" | 1-3/4" | |
| Dim F (mm) | 12.7 | 19.1 | | 19.1 | 25.4 | | 25.4 | 31.8 | | 38.1 | 44.5 | |
| DIN Clip On (DIN 11866 Part A) | DN10 | DN15 | | DN15 | DN20 | | DN20 | DN25 | | DN40 | | |
| Dim F (mm) | 13 | 19 | | 19 | 23 | | 23 | 29 | | 41 | | |

BUSE ROTATIVE

HydroWhirl Poseidon Débit et dimensions

| Reference Buse | Angle Jet | Litre / Minute @ Bar | | | | | | Dimensions (mm) | | | | Masse (g) | Couverture de buse @ 2.8 bar |
|----------------|-----------|----------------------|------|------|------|------|------|-----------------|-------|------|-----|-----------|------------------------------|
| | | 0.5 | 1 | 1.5 | 2 | 3 | 4 | A | B | D | E | | |
| HWP-10 | 360° | 14.3 | 20.3 | 24.9 | 28.8 | 35.4 | 40.9 | 42.7 | 100.1 | 12.7 | 2.4 | 85.0 | 2.7 |
| HWP-23 | | 30.3 | 43.1 | 52.9 | 61.2 | 75.2 | 87.0 | 49.5 | 104.6 | 12.7 | 4.1 | 113 | 3.4 |
| HWP-28 | | 34.6 | 49.0 | 60.0 | 69.3 | 84.9 | 98.0 | 49.5 | 104.6 | 12.7 | 4.1 | 113 | 4.3 |
| HWP-32 | | 37.5 | 53.8 | 66.5 | 77.2 | 95.4 | 111 | 76.2 | 162.6 | 12.7 | 4.8 | 595 | 4.3 |
| HWP-37 | | 48.5 | 69.2 | 85.2 | 98.7 | 122 | 141 | 76.2 | 162.6 | 12.7 | 4.8 | 595 | 4.9 |
| HWP-48 | | 66.0 | 94.0 | 116 | 134 | 165 | 191 | 83.8 | 184.4 | 12.7 | 4.8 | 822 | 7.3 |
| HWP-55 | | 75.4 | 107 | 132 | 153 | 188 | 218 | | | | | | 7.6 |
| HWP-65 | | 98.7 | 140 | 171 | 198 | 243 | 281 | | | | | | |
| HWP-73 | | 108 | 153 | 187 | 216 | 265 | 307 | | | | | | |

Matériaux standards: Buse: PTFE, Clips: Inox 316

*Les débits sont plus bas avec une connexion fileté