

TC

Haut débit / Gamme métallique

CARACTERISTIQUES

- Monobloc
- Raccord mâle, femelle et bride

PARAMETRES DU JET

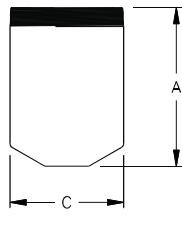
- Très hauts débits
- Forme de jet:** Cône plein
- Angles du jet:** 60°, 90°, et 120°
- Débits:** de 976 à 36 100 L/min



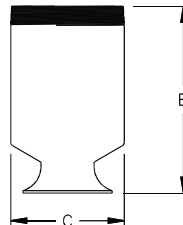
FULL CONE



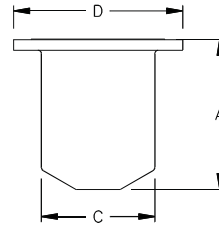
Cône plein 90° (M)



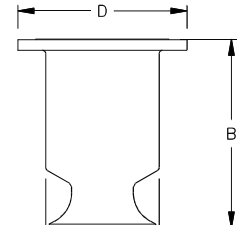
Mâle 60°/90°



Mâle 120°



60°/90° à bride



120° à bride

Les dimensions sont approximatives. Voir BETE pour toute demande particulière.

TC cône plein - Débits et Dimensions

Angles disponibles: Etroit 60° (N), Moyen 90° (M) et Large 120° (W) - Raccords 6" à 12" BSP ou NPT, 12" avec bride

Raccord M/F	Réf. buse	Angles de jet disponibles	Coef. K	Débit en l/min								Passage libre mm	Dimensions (mm)				Poids (kg)
				0,1 bar	0,3 bar	0,5 bar	0,7 bar	1 bar	2 bar	3 bar	5 bar		A	B	C	D	
6	TC 532	60° 90°	2820	976	1620	2050	2390	2820	3870	4670	5900	44.5	259		168	11.3	
	TC 588	90°	3110	1080	1790	2260	2640	3110	4280	5160	6520		259	168			
	TC 827	90° 120°	4380	1520	2520	3180	3710	4380	6020	7250	9180		260	313	168		
8	TC 962	60°	5090	1770	2930	3700	4320	5090	7000	8440	10700	52.3	324		219	18.1	
	TC 1120	90° 120°	5930	2060	3410	4310	5030	5930	8150	9820	12400		324	389	219		
	TC 1260	90° 120°	6670	2310	3830	4850	5660	6670	9170	11100	14000		324	389	219		
	TC 1480	120°	7830	2720	4500	5690	6650	7830	10800	13000	16400		389	219			
Raccord à bride																	
6	TCFL532	60°	2820	976	1620	2050	2390	2820	3870	4670	5900	44.5	238		168	279	27.2
	TCFL588	90°	3110	1080	1790	2260	2640	3110	4280	5160	6520		238	168	279		
	TCFL827	90° 120°	4380	1520	2520	3180	3710	4380	6020	7250	9180		238	292	168	279	
8	TCFL962	60° 90°	5090	1770	2930	3700	4320	5090	7000	8440	10700	52.3	303		219	343	38.6
	TCFL1120	90° 120°	5930	2060	3410	4300	5030	5930	8150	9820	12400		303	373	219	343	
	TCFL1260	90° 120°	6670	2310	3830	4850	5660	6670	9170	11100	14000		303	373	219	343	
	TCFL1480	90° 120°	7830	2720	4500	5690	6650	7830	10800	13000	16400		303	373	219	343	
12	TCFL2070	60°	11000	3800	6300	7960	9300	11000	15100	18200	23000	57.2	432		483	72.6	
	TCFL2360	90°	12400	4310	7150	9040	10600	12400	17100	20600	26100		432	483			
	TCFL2510	90° 120°	13300	4610	7630	9660	11300	13300	18300	22000	27800		432	543	323		483
	TCFL2660	90° 120°	14100	4880	8090	10200	11900	14100	19400	23300	29500		432	543	323		483
	TCFL2960	90° 120°	15700	5430	9000	11400	13300	15700	21500	26000	32800		432	543	323		483
	TCFL3250	90°	17200	5960	9880	12500	14600	17200	23700	28500	36100		432	483			

$$\text{Débit: } (l/min) = K (\text{bar})^{0.46}$$

Matériaux standards: Inox 316

L'angle du jet varie avec la pression. Contactez nous en cas de demande particulière.