



FULL CONE

ST

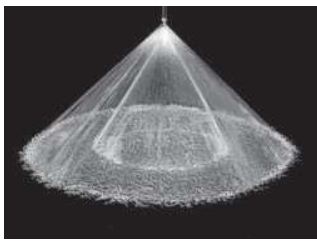
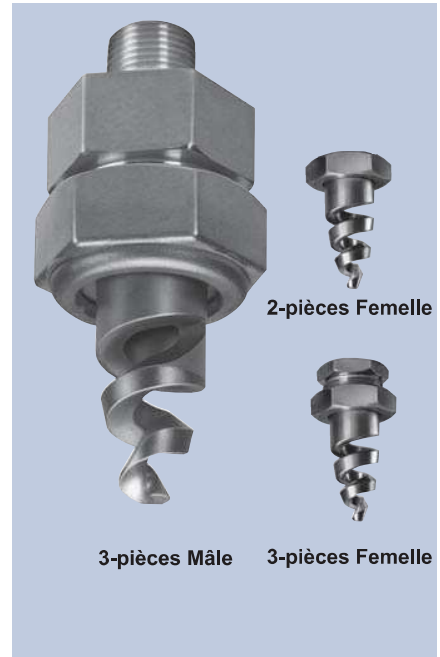
Résistante à l'abrasion

CARACTERISTIQUES

- Eléments en Cobalt 6 ou céramique RBSC
- Très économe en eau
- Pas de déléments internes
- Peu sensible aux colmatages
- Raccords mâles ou femelles
- Raccords spéciaux et brides possibles sur demande.

PARAMETRES DU JET

- Fine atomisation
 - Forme du jet:** Cône plein (creux sur demande)
 - Angles du jet:** 90° et 120° en standard
 - Débits:** 2,26 à 10700 l/min
- (Possibilités de débits plus importants)

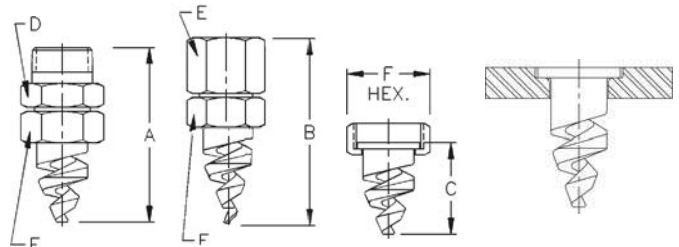


Cône plein 90° (FCN)



Cône plein 120° (FFC)

and 120° (FC or FFC) Spray Angles, 1/4" to 4" Pipe Sizes, BSP or NPT



3-pièces Mâle 3-pièces Femelle 2-pièces Femelle 2-pièces à bride

Les dimensions sont approximatives - Voir BETE pour toute demande particulière.

ST cône plein - Débits et dimensions

Angles disponibles: 90° (FCN ou FFCN) et 120° (FC ou FFC), raccords 1/4" à 4" BSP ou NPT

3 pièces M ou F	** 2 pièces F	N° buse	K Factor	Débit en l/min								Pass		Dimensions (mm)						Poids (kg) Male
				0.5 bar	0.7 bar	1 bar	2 bar	3 bar	5 bar	10 bar	20 bar	Orifice Dia.	libre. Dia.	A	B	C	D	E	F	
1/4		ST6	3.19	2.26	2.67	3.19	4.5	5.5	7.1	10.1	14.3	2.38	2.38	63.5	65.0	30.0	17.5	17.5	20.6	0.09
		ST8	5.93	4.19	4.96	5.93	8.4	10.3	13.2	18.7	26.5	3.18	3.18	65.0	65.0	29.2	17.5	17.5	20.6	
		ST10	9.12	6.45	7.63	9.12	12.9	15.8	20.4	28.8	40.8	3.97	3.18	65.0	65.0	29.7	17.5	17.5	20.6	
3/8		ST12	13.7	9.67	11.4	13.7	19.3	23.7	30.6	43.2	61.1	4.76	3.18	74.7	74.7	33.3	23.9	23.9	28.7	0.14
		ST14	18.5	13.1	15.4	18.5	26.1	32.0	41.3	58.4	82.6	5.56	3.18	73.2	74.7	31.8	23.9	23.9	28.7	
		ST16	24.2	17.1	20.2	24.2	34.2	41.8	54.0	76.4	108	6.35	3.18	73.2	74.7	34.5	23.9	23.9	28.7	
		ST20	37.6	26.6	31.5	37.6	53.2	65.1	84.1	119	168	7.94	3.18	73.2	74.7	31.8	23.9	23.9	28.7	
3/4		ST24	54.9	38.8	46.0	54.9	77.7	95.1	123	174	246	9.53	4.76	90.4	95.3	30.2	35.1	35.1	38.1	0.28
		ST28	75.2	53.2	62.9	75.2	106	130	168	238	336	11.1	4.76	89.7	95.3	45.2	35.1	35.1	38.1	
		ST32	95.7	67.7	80.1	95.7	135	166	214	303	428	12.7	4.76	93.7	95.3	44.7	35.1	35.1	38.1	
1		ST40	153	108	128	153	216	264	341	483	683	15.9	6.35	116	116	61.0	47.8	44.5	50.8	0.57
		ST48	216	153	181	216	306	375	484	685	968	19.1	6.35	116	116	60.5	47.8	44.5	50.8	
1 1/2		ST56	294	208	246	294	416	509	657	930	1320	22.2	7.94	143	145	84.8	49.3	54.1	55.6	0.79
		ST64	385	272	322	385	545	667	861	1220	1720	25.4	7.94	143	145	85.6	49.3	54.1	55.6	
		ST72	438	309	366	438	619	758	978	1380	1960	28.6	7.94	143	145	83.8	49.3	54.1	55.6	
2	2 1/2 3	ST88	638	451	534	638	902	1110	1430	2020	2850	34.9	11.1	194	162	121	76.2	88.9	88.9	2.27
		ST96*	806	570	674	806	1140	1400	1800	2550	3600	38.1	11.1	229	210	143	92.2	102	102	3.18
3	3	ST112*	1170	826	977	1170	1650	2020	2610	3690	5220	44.5	14.3	251	168	92.2	102	102	4.08	
		ST128*	1540	1090	1290	1540	2180	2670	3450	4880	6900	50.8	14.3	270	185	92.2	102	102		
4	4	ST160*	2390	1690	2000	2390	3380	4140	5350	7570	10700	63.5	15.9	295	208	116	127	127	6.35	

Débit: (l/min) = K √ bar * Buses 3 tours ** Filetages cylindriques

Matériaux standards: Monture et base - Inox 316; Embout - Céramique Cobalt 6 ou RBSC (RBSC pas valable pour les buses ST6 à ST32).

L'angle du jet varie avec la pression. Contactez-nous pour toute demande particulière.

www.BETE.co.uk

TO ORDER: specify pipe size, connection type, nozzle number, spray angle, and material.