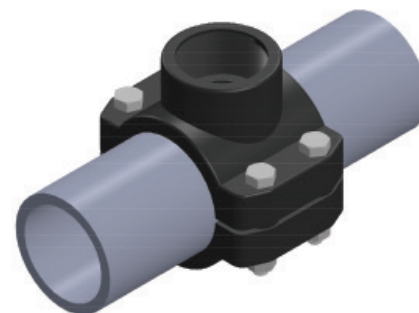




## GUIDE DE SÉLECTION DES COLLIERS DE PIQUAGE UNI-SPRAY

- ◀ Des fixations de tuyau de première qualité, moulées par injection, qui peuvent être installées sur un tuyau existant en quelques minutes.
- ◀ Fabriquées en polypropylène et très résistantes à une grande variété de substances chimiques (produits caustiques et acides).
- ◀ Offrent une bonne performance opérationnelle à des pressions allant jusqu'à 10,3 bar, sous des températures comprises entre 0° et 130°C.
- ◀ Le collier Uni-Spray convient parfaitement à une utilisation sur des tuyaux en PVC, CPVC, acier inoxydable et en acier ordinaire.
- ◀ Le collier s'adapte sur des tuyaux de schedule 40, schedule 80, et de SDR 13.5 à SDR 64. En outre, il convient également pour les applications de tuyauterie en polyéthylène et polybutylène. Ces colliers sont disponibles pour des canalisations principales allant de 1" (25 mm) à 6" (150 mm) et avec un grand choix de tailles de fixations.
- ◀ Les colliers de piquage éliminent le coût élevé des coupleurs femelles à souder sur des tuyaux en thermoplastique, acier ou fer, et ils sont totalement compatibles avec nos coupleurs Quik-Disconnect Uni-Spray.



### Tailles disponibles

Se reporter au tableau ci-dessous. Les combinaisons disponibles sont signalées par un X.

		TAILLE DU TUYAU							
		1"	1 1/4"	1 1/2"	2"	2 1/2"	3"	4"	6"
TAILLE DU PIQUAGE	NPT 1/2"	X	X	X					
	NPT 3/4"	X	X	X	X				
	NPT 1"		X	X	X	X	X	X	X
	NPT 1 1/4"				X	X	X	X	X
	NPT 1 1/2"				X	X	X	X	X
	NPT 2"					X	X	X	X

## INSTRUCTIONS D'INSTALLATION DU COLLIER DE PIQUAGE

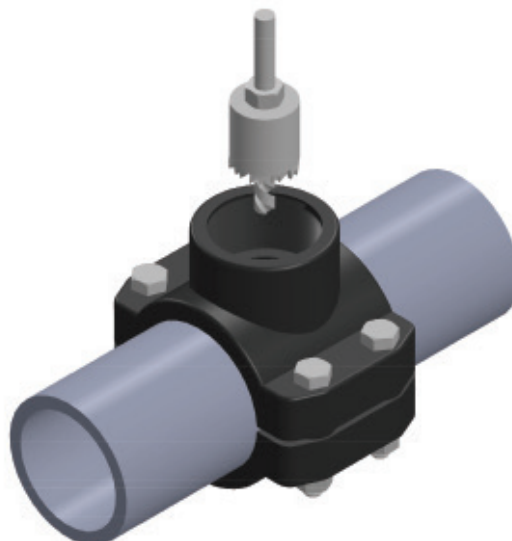
### Avantages du produit :

- ◀ L'utilisation de colliers de piquage élimine le coût élevé des coupleurs femelles à souder sur des tuyaux en thermoplastique et simplifie l'installation et les réparations sur site.
- ◀ Ils sont fabriqués en polypropylène, un matériau, très résistant à une grande variété de substances chimiques (produits caustiques et acides). La plage de température opérationnelle est d'environ 0° à 130°C.
- ◀ La pression de service fonctionne efficacement à des pressions allant jusqu'à 10,3 bar.
- ◀ Un joint torique assure l'étanchéité.

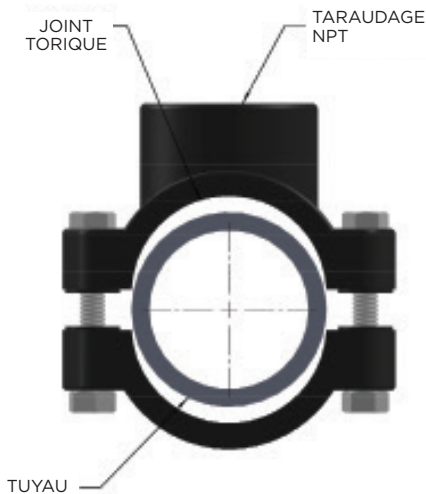
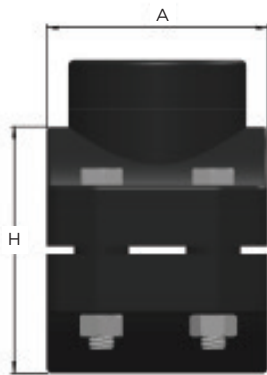
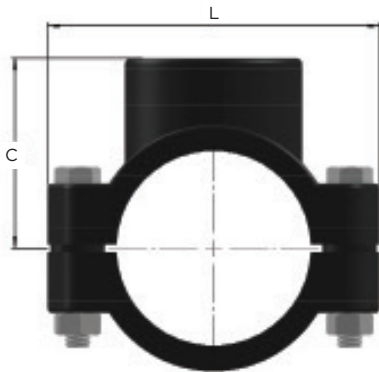


### Assemblage

1. Placez le joint torique dans le collier.
2. Positionnez le collier sur le tuyau.
3. Installez la moitié inférieure et les fixations et serrez partiellement les boulons.
4. Vérifiez la position et l'orientation du collier, ajustez si nécessaire, puis serrez à fond les boulons.
5. Percez un trou dans le tuyau, à travers le piquage du collier.
6. Installez le tuyau de raccordement ou le couplage Quik-Disconnect®.



## DIMENSIONS DU COLLIER DE PIQUAGE



N° PIÈCE	TAILLE TUYAU	PIQUAGE	L	H	C	A
100SAD050	25 mm (1")	1/2"	79,1	42,0	40,0	49,0
100SAD075	25 mm (1")	3/4"	79,1	42,0	40,0	49,0
125SAD050	32 mm (1 1/4")	1/2"	86,0	52,1	45,0	62,0
125SAD075	32 mm (1 1/4")	3/4"	86,0	52,1	45,0	62,0
125SAD100	32 mm (1 1/4")	1"	86,0	52,1	45,0	62,0
150SAD050	40 mm (1 1/2")	1/2"	86,0	62,0	50,0	62,0
150SAD075	40 mm (1 1/2")	3/4"	86,0	62,0	50,0	62,0
150SAD100	40 mm (1 1/2")	1"	86,0	62,0	50,0	62,0
200SAD100	50 mm (2")	1"	101,1	77,1	58,1	62,0
200SAD125	50 mm (2")	1 1/4"	101,1	75,0	58,1	62,0
200SAD150	50 mm (2")	1 1/2"	101,1	75,0	58,1	62,0
250SAD100	63 mm (2 1/2")	1"	116,0	89,0	66,1	77,1
250SAD125	63 mm (2 1/2")	1 1/4"	116,0	89,0	66,1	77,1
250SAD150	63 mm (2 1/2")	1 1/2"	116,0	89,0	66,1	77,1
300SAD100	75 mm (3")	1"	132,0	106,1	77,1	87,0
300SAD125	75 mm (3")	1 1/4"	132,0	106,1	77,1	87,0
300SAD150	75 mm (3")	1 1/2"	132,0	106,1	77,1	87,0
300SAD200	75 mm (3")	2"	132,0	106,1	77,1	87,0
400SAD100	100 mm (4")	1"	172,0	140,0	94,0	101,0
400SAD125	100 mm (4")	1 1/4"	172,0	140,0	94,0	101,0
400SAD150	100 mm (4")	1 1/2"	172,0	140,0	94,0	101,0
400SAD200	100 mm (4")	2"	172,0	140,0	94,0	101,0
600SAD100	150 mm (6")	1"	236,9	191,8	133,6	168,0
600SAD125	150 mm (6")	1 1/4"	236,9	191,8	133,6	168,0
600SAD150	150 mm (6")	1 1/2"	236,9	191,8	133,6	168,0
600SAD200	150 mm (6")	2"	236,9	191,8	133,6	168,0