

CÔNE PLEIN

CARACTÉRISTIQUES

- ✓ Conception ultra-résistante au colmatage avec le plus grand passage libre disponible dans une buse à cône plein
- ✓ Deux ailettes internes en S permettant le libre passage de particules grandes sanbouchage
- ✓ Haute efficacité énergétique
- ✓ Traitement facile des liquides sales et grumeleux
- ✓ Connexions mâles et femelles
- ✓ Connexion à bride disponible
- ✓ Conception brevetée

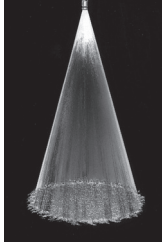
PARAMÈTRES DU JET

- ✓ Performance de pulvérisation de haute fiabilité dans les conditions les plus difficiles
- ✓ Modèle de pulvérisation : Cône complet (motifs carrés sur commande spéciale)
- ✓ Angles de pulvérisation : 30°, 60°, 90° et 120°*
- ✓ Débit : 2,60 à 3540 L/min (débit jusqu'à 17 000 L/min disponible)

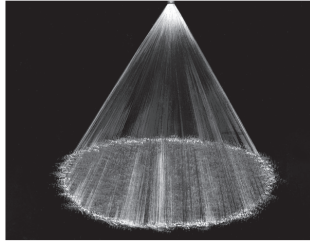


La buse MP est une buse à cône plein résistant au colmatage. Elle produit une distribution uniforme du jet avec une atomisation relativement grossière. La buse MP est utilisée dans un large éventail d'applications notamment :

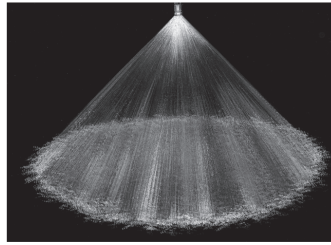
Refroidissement de pièces
Épuration des gaz
Refroidissement par déluge
Distribution de fluides
Contrôle des mousses
Et bien d'autres encore



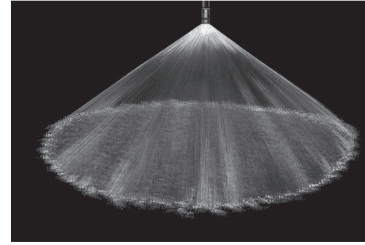
Cône plein 30°



Cône plein 60°



Cône plein 90°



Cône plein 120°

MaxiPass Débits et Dimensions

Cône plein, angles disponibles : 30°(NN), 60°(N), 90°(M) and 120°(W), Raccordements 3/8" à 4" BSP ou NPT
Matériaux Standard: Laiton, 316 acier inoxydable, PVC, Polypropylène et PTFE (PTFE pas disponible dans 3/4" et 1/2")

Raccord Mâle ou femelle	No Buse	K Factor	Litres par minute @ BAR								Dia. Passage Libre (mm)	Dimensions (mm) Hors Tout					Poids (kg) Metal
			0.2 BAR	0.3 BAR	0.5 BAR	0.7 BAR	1 BAR	2 BAR	3 BAR	5 BAR		30° A	60° A	90° A	120° A	B	
3/8"	MP125	5.53	2.6	3.14	3.99	4.68	5.53	7.66	9.27	11.8	3.18						0.09
	MP156	8.79	4.13	4.99	6.35	7.43	8.79	12.2	14.7	18.7	3.97	76.2	38.1	38.1	38.1	22.2	0.09
	MP187	12.7	5.96	7.21	9.17	10.7	12.7	17.6	21.3	27.1	4.76						0.07
1/2"	MP187	12.7	5.96	7.21	9.17	10.7	12.7	17.6	21.3	27.1	4.76						0.13
	MP218	20.2	9.48	11.5	14.6	17.1	20.2	28	33.9	43	5.56	102	47.6	47.6	47.6	25.4	0.11
	MP250	22.7	10.7	12.9	16.4	19.2	22.7	31.4	38	48.4	6.35						0.11
3/4"	MP281	27.9	13.1	15.8	20.1	23.6	27.9	38.6	46.8	59.4	7.14						0.23
	MP312	33.8	15.9	19.2	24.4	28.6	33.8	46.8	56.6	72	7.94						0.23
	MP343	41.4	19.4	23.5	29.9	35	41.4	57.3	69.4	88.2	8.73	102	63.5	60.3	63.5	31.8	0.2
1"	MP375	48.8	22.9	27.7	35.2	41.3	48.8	67.6	81.8	104	9.53						0.2
	MP375	48.8	9.53	27.7	35.2	41.3	48.8	67.6	81.8	104	9.53						0.35
	MP406	58.5	27.5	33.2	42.2	49.2	58.5	81	98	125	10.3	111	74.6	74.6	74.6	38.1	0.33
1 1/4"	MP437	68.4	32.1	38.8	49.4	57.8	68.4	94.7	115	146	11.1						0.33
	MP437	68.4	11.1	38.8	49.4	57.8	68.4	94.7	115	146	11.1	137	85.9	85.9	85.9	50.8	0.33
	MP500	87.9	41.3	49.9	63.5	74.3	87.9	122	148	187	12.7	137	85.7	85.7	85.7	50.8	0.61
	MP531	97.6	45.8	55.4	70.5	82.5	97.6	135	164	208	13.5	137	85.7	85.7	85.7	50.8	0.61
	MP562	107	20.5	60.8	77.3	90.5	107	148	179	228	14.3	137	85.7	85.7	85.7	50.8	0.61
1 1/2"	MP562	107	50.2	60.8	77.3	90.5	107	148	179	228	13.97	184	111	111	111	57.2	0.91
	MP593	122	57.3	69.3	88.1	103	122	169	205	260	15.1	184	111	111	111	57.2	0.91
	MP625	130	61	73.8	93.9	110	130	180	218	277	15.9	184	111	111	111	57.2	0.91
	MP656	158	74.2	89.7	114	134	158	219	265	337	16.7	184	111	111	111	57.2	0.91
	MP687	166	77.9	94.3	120	140	166	230	278	354	17.5	184	111	111	111	57.2	0.91

Débit (l/min) = K (bar)^{0.47}

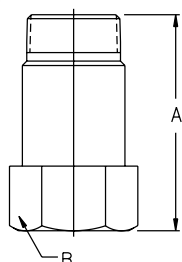


Cette coupe de la buse MaxiPass montre les gorges en S permettant le passage de particules sans obstructions.

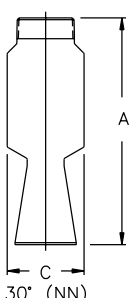


Diamètre de passage libre de la buse MaxiPass™ Diamètre de passage libre d'une buse traditionnelle à cône plein

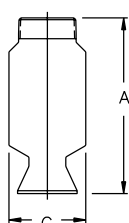
Ceci est un comparatif du diamètre de passage des buses BETE MaxiPass et des buses traditionnelles à cône plein. La MaxiPass est conçue pour permettre le passage de particules 2 à 3 fois plus grosses que pour les autres buses à cône plein.



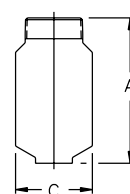
3/8" - 1 1/2" PIPE SIZES



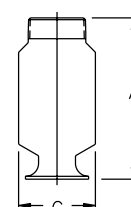
30° (NN)



60° (N)



90° (M)



120° (W)

MaxiPass Débits et Dimensions

Cône plein, Angles disponibles : 30°(NN), 60°(N), 90°(M) and 120°(W), Raccordements 3/8" à 4" BSP ou NPT
Matériaux Standard: Laiton, 316 acier inoxydable, PVC, Polypropylène et PTFE

Raccord Mâle ou femelle	Buse	K Factor	Litres per minute @ BAR								Dia. Passage Libre (mm)	Dimensions (mm) Hors Tout				Poids (kg) Métal	
			0.2 BAR	0.3 BAR	0.5 BAR	0.7 BAR	1 BAR	2 BAR	3 BAR	5 BAR		30° A	60° A	90° A	120° A		C
2"	MP750	202	94.8	115	146	171	202	280	339	430	19.1	210	178	146	159	66.8	1.59
	MP812	221	104	126	160	187	221	306	370	471	20.6	210	183	146	159	66.8	1.59
	MP875	273	129	155	197	231	273	378	458	582	22.2	210	183	146	159	66.8	1.59
	MP937	306	144	174	221	259	306	424	513	652	23.8	229	194	152	165	82.6	1.7
	MP1000	358	168	203	259	303	358	496	600	763	25.4	262	194	152	168	82.6	1.7
	MP1125	439	206	249	317	371	439	608	736	935	28.6	262	194	152	171	82.6	1.7
2 1/2"	MP1000	358	168	203	259	303	358	496	600	763	25.4	262	194	152	168	82.6	2.04
	MP1125	439	206	249	317	371	439	608	736	935	28.6	267	213	165	178	82.6	2.04
	MP1250	527	247	299	381	446	527	730	883	1120	31.5	305	244	165	181	82.6	2.04
3"	MP1375	632	297	359	456	535	632	875	1060	1350	34.9	305	244	213	229	102	2.84
	MP1500	774	363	440	559	655	774	1070	1230	1650	38.1	330	267	213	229	102	2.84
	MP1500	774	363	440	559	655	774	1070	1230	1650	37.1	343	279	229	248	121	3.29
	MP1625	911	428	517	658	770	911	1260	1530	1940	41.3	343	279	229	251	121	3.29
	MP1750	1040	488	591	751	880	1040	1440	1740	2220	44.5	343	279	229	251	121	3.29
4"	MP1750	1040	488	591	751	880	1040	1440	1740	2220	44.5	406	356	225	248	121	3.63
	MP1875	1170	549	664	845	989	1170	1620	1960	2490	47.6	406	356	225	248	121	3.63
	MP2000	1370	643	778	989	1160	1370	1900	2300	2920	49.8	406	356	286	311	152	7.26
	MP2125	1530	718	869	1100	1290	1530	2120	2560	3260	54	406	356	286	311	152	7.26
	MP2250	1660	779	943	1200	1400	1660	2300	2780	3540	57.2	406	356	286	311	152	7.26

Débit (l/min) = K (bar)^{0.47}