

WTZ

Cône plein Perpendiculaire

CARACTERISTIQUES

- Pas d'élément interne / peu sujet aux colmatages
- Distribution uniforme
- Raccords mâles ou femelles
- Large diamètre de passage

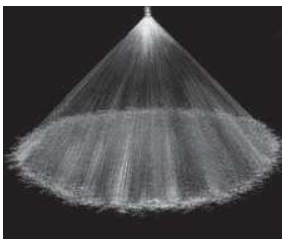
PARAMETRES DU JET

Forme du jet: cône plein
 Angle du jet: 90° et 110°
 Débits: 0,50 à 223 L/min



Buse métallique

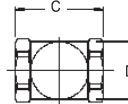
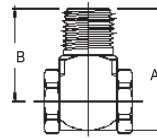
FULL CONE



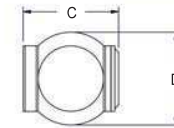
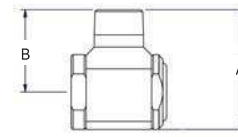
Cône plein 90°



Cône plein 110°



Métal



3/4" et 1"

L'angle du jet varie avec la pression. Contactez nous en cas de demande particulière.

Les dimensions sont approximatives. Contactez BETE pour toute demande particulière.

WTZ cône plein - Bas débits et dimensions

Angles disponibles: 90° et 110° - raccords: 1/4", 3/8", 1/2", 3/4", et 1" BSP ou NPT

Racc. M ou F	Réf. Buse	Coef K	Débit en l/min							dia de passage (mm)	Dimensions (mm) buses métalliques uniquement			
			0,5 bar	1 bar	2 bar	3 bar	5 bar	7 bar	10 bar		A	B	C	D
1/4"	WTZ 50	1.13	0.80	1.13	1.60	1.96	2.53	2.99	3.58	1.90	33	25	20	16
	WTZ 56	1.27	0.90	1.27	1.80	2.20	2.84	3.36	4.02	2.00				
	WTZ 62	1.41	1.00	1.41	2.00	2.45	3.16	3.74	4.47	2.10				
	WTZ 77	1.77	1.25	1.77	2.50	3.06	3.95	4.67	5.59	2.30				
3/8"	WTZ 98	2.23	1.58	2.23	3.15	3.86	4.98	5.90	7.05	2.60	38	28	30	19
	WTZ 120	2.83	2.00	2.83	4.00	4.90	6.33	7.48	8.95	3.00				
	WTZ 150	3.53	2.50	3.53	5.00	6.12	7.90	9.35	11.2	3.30				
	WTZ 170	3.96	2.80	3.96	5.60	6.86	8.86	10.5	12.5	3.50				
	WTZ 200	4.46	3.15	4.46	6.30	7.72	10.0	11.8	14.1	3.70				
	WTZ 250	5.66	4.00	5.66	8.00	9.80	12.7	15.0	17.9	4.15				
	WTZ 280	6.36	4.50	6.36	9.00	11.0	14.2	16.8	20.1	4.40				
	WTZ 310	7.07	5.00	7.07	10.0	12.3	15.8	18.7	22.4	4.65				
	WTZ 390	8.84	6.25	8.84	12.5	15.3	19.8	23.4	28.0	5.20				
	WTZ 500	11.3	8.00	11.3	16.0	19.6	25.3	29.9	35.8	5.80				
1/2"	WTZ 620	14.1	10.0	14.1	20.0	24.5	31.6	37.4	44.7	7.30	47	35	38	25
	WTZ 780	17.7	12.5	17.7	25.0	30.6	39.5	46.8	55.9	8.00				
	WTZ 980	22.3	15.8	22.3	31.5	38.6	49.8	58.9	70.4	8.70				
	WTZ1120**	25.5	18.1	25.5	36.1	44.2	57.1	67.5	80.7	9.87				
	WTZ1280**	29.2	20.6	29.2	41.3	50.5	65.2	77.2	92.2	10.7				
	WTZ1440**	32.8	23.2	32.8	46.4	56.8	73.4	86.8	103.8	9.93				
3/4"	WTZ1200	27.3	19.3	27.4	38.7	47.4	61.2	72.4	86.5	8.51	76	51	51	51
	WTZ1500	34.2	24.2	34.2	48.3	59.2	76.4	90.4	108	10.5				
	WTZ1900	43.3	30.6	43.3	61.2	75.0	96.8	115	137	11.9				
1"	WTZ2200	50.1	35.5	50.1	70.9	86.8	112	133	159	12.7	81	56	65	63
	WTZ3100	70.6	50.0	70.7	99.9	122	158	187	223	13.5				

Débit: $(L/min) = K \sqrt{\text{bar}}$

Matériaux standards: Laiton, PVC, inox 303 et 316.

*Raccords mâles seulement. Raccords femelles sur demande. **Angle à 90° uniquement; autres angles sur demande.

L'angle du jet varie avec la pression. Contactez nous en cas de demande particulière.