

NFD

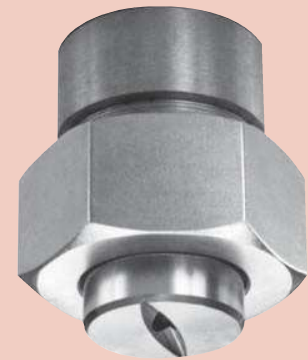
Assemblage en queue d'aronde - Jet plat

CARACTERISTIQUES

- L'assemblage à queue d'aronde garanti un positionnement parfait des embouts interchangeables
- Couverture uniforme
- Connexions mâles, femelles, et soudables
- D'autres tailles sont disponibles sur demande

PARAMETRES DU JET

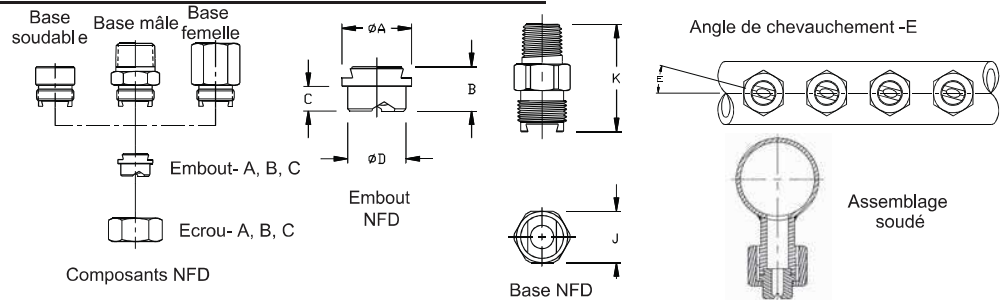
- **Forme du jet:** Jet plat
- **Angles du jet:** 20°, 30°, 45°, 60°, 90° et 120°. Angles spécifiques sur demandes.
- **Débits:** de 0,159 à 358 l/min



Métal



Jet plat 45°



Les dimensions sont approximatives - Contactez BETE pour toute application spécifique

NFD Jet plat - Débits et dimensions

Angles disponibles: 20°, 30°, 45°, 60°, 90°, 120° - Raccords 1/4", 3/8", 1/2", 3/4" et 1-1/4" BSP ou NPT, et raccords soudables

Taille Embout	Réf. buse	Tailles de base disponibles	Coef. K	Débit en litre par minute							Diamètre orifice (mm)	Dimensions approximatives de l'embout (mm)				Poids (g)	BSP & NPT	Dimensions approx. de la base (mm)		
				0,5 bar	1 bar	2 bar	3 bar	5 bar	7 bar	10 bar		A	B	C	D			E	J	K
A	NFD 010	1/4 3/8 1/2	0.225	0.159	0.225	0.318	0.390	0.503	0.596	0.712	0.700	14.8	5°	42	1/4"	17.5	36.5			
	NFD 014	1/4 3/8 1/2	0.318	0.225	0.318	0.449	0.550	0.710	0.840	1.00	0.900									
	NFD 019	1/4 3/8 1/2	0.445	0.314	0.445	0.629	0.770	0.994	1.18	1.41	1.00									
	NFD 031	1/4 3/8 1/2	0.704	0.498	0.704	0.996	1.22	1.58	1.86	2.23	1.20	12	7	3/8"	17.5	36.5				
	NFD 039	1/4 3/8 1/2	0.883	0.625	0.883	1.25	1.53	1.98	2.34	2.79	1.35									
	NFD 050	1/4 3/8 1/2	1.13	0.800	1.13	1.60	1.96	2.53	2.99	3.58	1.50									
	NFD 059	1/4 3/8 1/2	1.34	0.947	1.34	1.89	2.32	3.00	3.54	4.24	1.65	12	15°	168	3/4"	28.5	51			
	NFD 077	1/4 3/8 1/2	1.77	1.25	1.77	2.50	3.06	3.95	4.67	5.59	2.00									
	NFD 097	1/4 3/8 1/2	2.22	1.57	2.22	3.14	3.85	4.97	5.88	7.03	2.20									
	NFD 12	1/4 3/8 1/2	2.82	2.00	2.82	3.99	4.89	6.31	7.47	8.93	2.50	20	15°	224	1-1/4"	44.5	63.5			
NFD 15	1/4 3/8 1/2	3.35	2.37	3.35	4.74	5.81	7.50	8.87	10.6	2.70										
NFD 20	3/4	4.45	3.15	4.45	6.30	7.71	10.0	11.8	14.1	3.00										
B	NFD 25	3/4	5.65	4.00	5.65	7.99	9.79	12.6	15.0	17.9	3.50	24	15°	168	1/2"	22	44.5			
	NFD 31	3/4	7.04	4.98	7.04	9.96	12.2	15.8	18.6	22.3	4.00									
	NFD 39	3/4	8.83	6.25	8.83	12.5	15.3	19.8	23.4	27.9	4.50									
	NFD 50	3/4	11.3	8.00	11.3	16.0	19.6	25.3	29.9	35.8	5.00	15	9	20	3/4"	28.5	51			
	NFD 62	3/4	14.1	10.0	14.1	20.0	24.5	31.6	37.4	44.7	5.50									
	NFD 77	3/4	17.7	12.5	17.7	25.0	30.6	39.5	46.7	55.9	6.00									
	NFD 87	3/4	19.8	14.0	19.8	28.0	34.3	44.3	52.4	62.6	6.40	20	15°	224	1-1/4"	44.5	63.5			
	NFD 104	3/4	23.7	16.7	23.7	33.5	41.0	52.9	62.6	74.9	7.20									
	NFD 124	3/4	28.3	20.0	28.3	40.0	49.0	63.3	74.8	89.5	8.00									
	NFD 155	3/4	35.3	25.0	35.3	50.0	61.2	79.0	93.5	112	9.00	20	15°	224	1-1/4"	44.5	63.5			
NFD 195	3/4	44.5	31.4	44.5	62.9	77.0	99.4	118	141	10.0										
NFD 124	1-1/4	28.3	20.0	28.3	40.0	49.0	63.2	74.8	89.5	8.00										
C	NFD 195	1-1/4	44.5	31.4	44.5	62.9	77.0	99.4	118	141	10.0	38.5	22	13.5	32	15°	224	1-1/4"	44.5	63.5
	NFD 309	1-1/4	70.4	49.8	70.4	100	122	158	186	223	12.0									
	NFD 496	1-1/4	113	80.0	113	160	196	253	299	358	15.0									
	NFD 496	1-1/4	113	80.0	113	160	196	253	299	358	15.0									

Débit (l/min) = K √ bar * Raccords BSP, NPT, mâles, femelles et à souder. Dimensions pour raccord mâle. elles sont différentes pour les raccords femelles ou soudables.

Matériaux standards: Laiton, aciers inoxydables 303 ou 316 Adaptations soudables disponibles en acier doux.

L'angle du jet varie avec la pression. Contactez nous en cas de demande particulière.

www.BETE.co.uk